

Каталог гибких воздуховодов, воздушных клапанов, крепежей для монтажа, лент для изоляции и др. DEC

По вопросам продаж и поддержки обращайтесь:

Архангельск (8182)63-90-72
Брянск (4832)59-03-52
Вологда (8172)26-41-59
Иваново (4932)77-34-06
Калининград (4012)72-03-81
Киров (8332)68-02-04
Курск (4712)77-13-04
Москва (495)268-04-70
Нижний Новгород (831)429-08-12
Орел (4862)44-53-42
Пермь (342)205-81-47
Самара (846)206-03-16
Смоленск (4812)29-41-54
Тверь (4822)63-31-35
Тюмень (3452)66-21-18
Челябинск (351)202-03-61

Астана +7(7172)727-132
Владивосток (423)249-28-31
Воронеж (473)204-51-73
Ижевск (3412)26-03-58
Калуга (4842)92-23-67
Краснодар (861)203-40-90
Липецк (4742)52-20-81
Мурманск (8152)59-64-93
Новокузнецк (3843)20-46-81
Оренбург (3532)37-68-04
Ростов-на-Дону (863)308-18-15
Санкт-Петербург (812)309-46-40
Сочи (862)225-72-31
Томск (3822)98-41-53
Ульяновск (8422)24-23-59
Череповец (8202)49-02-64

Белгород (4722)40-23-64
Волгоград (844)278-03-48
Екатеринбург (343)384-55-89
Казань (843)206-01-48
Кемерово (3842)65-04-62
Красноярск (391)204-63-61
Магнитогорск (3519)55-03-13
Набережные Челны (8552)20-53-41
Новосибирск (383)227-86-73
Пенза (8412)22-31-16
Рязань (4912)46-61-64
Саратов (845)249-38-78
Ставрополь (8652)20-65-13
Тула (4872)74-02-29
Уфа (347)229-48-12
Ярославль (4852)69-52-93

Неизолированные воздуховоды DEC



Aludec 112

диапазон температур	-30 °C до 250 °C
рабочее давление	макс. +3000 Pa
макс. скорость воздуха	макс. 30 м/с
радиус изгиба	0.58 x
диапазон диаметров	82 - 710 мм
стандартная длина	10 метров



Aludec 245

диапазон температур	-30 °C до 140 °C
рабочее давление	макс. +2500 Pa
макс. скорость воздуха	макс. 30 м/с
радиус изгиба	0.54 x
диапазон диаметров	102 - 508 мм
стандартная длина	10 метров



Aludec 270

диапазон температур	-30 °C до 200 °C
рабочее давление	макс. +2500 Pa
макс. скорость воздуха	макс. 30 м/с
радиус изгиба	0.58 x
диапазон диаметров	76 - 508 мм
стандартная длина	10 метров



Aludec AA3

диапазон температур	-30 °C до 140 °C
рабочее давление	макс. +2500 Pa
макс. скорость воздуха	макс. 30 м/с
радиус изгиба	0.54 x
диапазон диаметров	102 - 508 мм
стандартная длина	10 метров



CE-Flex

диапазон температур	-30 °C до 250 °C
рабочее давление	макс. +3000 Pa
макс. скорость воздуха	макс. 30 м/с
радиус изгиба	0.54 x
диапазон диаметров	82 - 508 мм
стандартная длина	10 метров



COMBIDEC 2000

диапазон температур	-30 °С до 140 °С
рабочее давление	макс. +3000 Ра
макс. скорость воздуха	макс. 30 м/с
радиус изгиба	0.54 х
диапазон диаметров	102 - 508 мм
стандартная длина	10 метров



COMBIDEC 2100

диапазон температур	-30 °С до 140 °С
рабочее давление	макс. +3000 Ра
макс. скорость воздуха	макс. 30 м/с
радиус изгиба	0.54 х
диапазон диаметров	82 - 508 мм
стандартная длина	10 метров



COMBIDEC 2300

диапазон температур	-30 °С до 140 °С
рабочее давление	макс. +3000 Ра
макс. скорость воздуха	макс. 30 м/с
радиус изгиба	0.54 х
диапазон диаметров	82 - 710 мм
стандартная длина	10 метров



COMBIDEC Rectangular

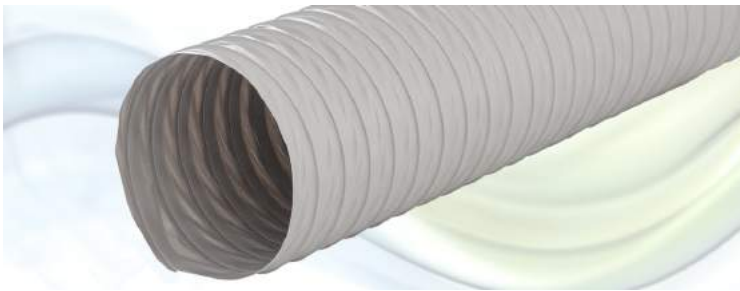
диапазон температур	-30 °С до 140 °С
рабочее давление	макс. +3000 Ра
макс. скорость воздуха	макс. 30 м/с
радиус изгиба	0.54 х
диапазон диаметров	см. в таблице
стандартная длина	10 метров

Синтетические воздуховоды DEC



Greydec 100

диапазон температур	-30 °С до 70 °С
рабочее давление	макс. +3000 Па
макс. скорость воздуха	макс. 30 м/с
радиус изгиба	0.56 x
диапазон диаметров	76 - 508 мм
стандартная длина	10 метров



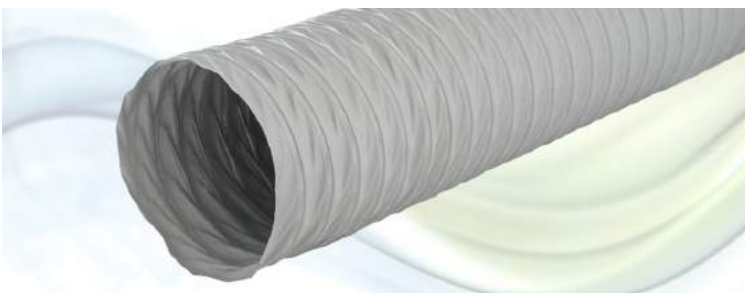
Greydec 122

диапазон температур	-30 °С до 70 °С
рабочее давление	макс. +3000 Па
макс. скорость воздуха	макс. 30 м/с
радиус изгиба	0.56 x
диапазон диаметров	82 - 508 мм
стандартная длина	10 метров



Greydec 200

диапазон температур	-30 °С до 70 °С
рабочее давление	макс. +3000 Па
макс. скорость воздуха	макс. 30 м/с
радиус изгиба	0.56 x
диапазон диаметров	76 - 508 мм
стандартная длина	10 метров



Greydec 222

диапазон температур	-30 °С до 70 °С
рабочее давление	макс. +3000 Па
макс. скорость воздуха	макс. 30 м/с
радиус изгиба	0.56 x
диапазон диаметров	82 - 508 мм
стандартная длина	10 метров



PU Duct

диапазон температур	-30 °С до 90 °С
рабочее давление	макс. +3000 Па
макс. скорость воздуха	макс. 30 м/с
радиус изгиба	1.0 x
диапазон диаметров	20 - 250 мм
стандартная длина	6 и 10 метров



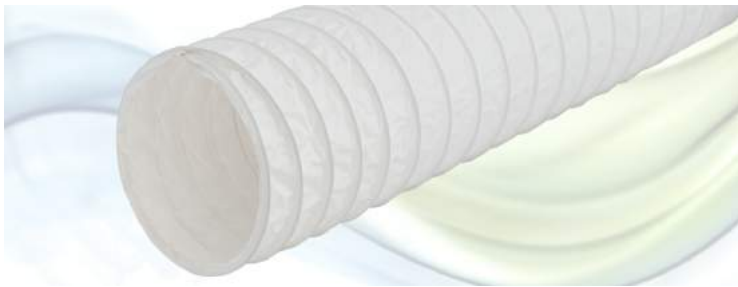
PU-W Duct

диапазон температур	-40 °С до 90 °С
рабочее давление	макс. +3000 Па
макс. скорость воздуха	макс. 30 м/с
радиус изгиба	1.0 x
диапазон диаметров	76 - 356 мм
стандартная длина	6 и 10 метров



PVC Grey G1

диапазон температур	-30 °С до 70 °С
рабочее давление	макс. +3000 Па
макс. скорость воздуха	макс. 30 м/с
радиус изгиба	0.56 x
диапазон диаметров	82 - 315 мм
стандартная длина	6 и 10 метров



PVC White

диапазон температур	-30 °С до 70 °С
рабочее давление	макс. +3000 Па
макс. скорость воздуха	макс. 30 м/с
радиус изгиба	0.56 x
диапазон диаметров	82 - 203 мм
стандартная длина	15 метров



Whitedec Rectangular

диапазон температур	-30 °С до 70 °С
рабочее давление	макс. +3000 Па
макс. скорость воздуха	макс. 30 м/с
радиус изгиба	0.56 x
диапазон диаметров	см. таблицу
стандартная длина	15 метров

Шумоизолированные воздуховоды DEC



SONODEC 25

диапазон температур	-30 °С до 140 °С
рабочее давление	макс. +2500 Па
макс. скорость воздуха	макс. 25 м/с
радиус изгиба	0.54 x + 25 мм
диапазон диаметров	82 - 508 мм
стандартная длина	15 метров



SONODEC 250

диапазон температур	-30 °С до 250/140 ° внутр./внешн.
рабочее давление	макс. +3000 Ра
макс. скорость воздуха	макс. 30 м/с
радиус изгиба	0.58 х
диапазон диаметров	65 - 635 мм
стандартная длина	10 метров



Sonodec 250 / Combi 2100

диапазон температур	-30 °С до 250/140 °С внутр./внешн.
рабочее давление	макс. +3000 Ра
макс. скорость воздуха	макс. 30 м/с
радиус изгиба	0.58 х
диапазон диаметров	82 - 508 мм
стандартная длина	6 метров



Sonodec CE

диапазон температур	-30 °С до 250/140 °С внутр./внешн.
рабочее давление	макс. +3000 Ра
макс. скорость воздуха	макс. 30 м/с
радиус изгиба	0.54 х
диапазон диаметров	82 - 508 мм
стандартная длина	10 метров

Sonodec Non-Woven

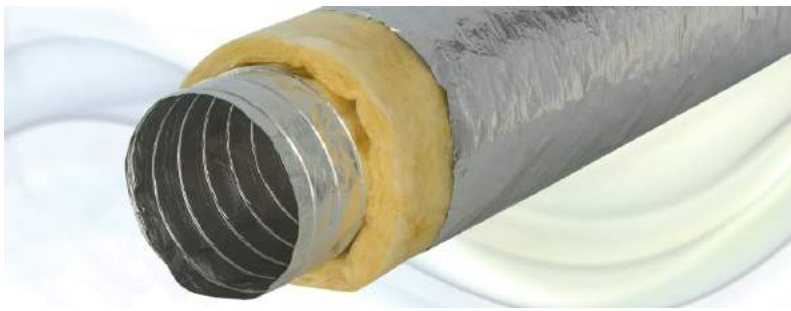
диапазон температур	-30 °С до 140 °С
рабочее давление	макс. +2500 Ра
макс. скорость воздуха	макс. 25 м/с
радиус изгиба	0.54 х + 25мм
диапазон диаметров	82 - 406 мм
стандартная длина	10 метров

Теплоизолированные воздуховоды DEC



Isodec 25

диапазон температур	-30 °С до 140 °С
рабочее давление	макс. +2500 Ра
макс. скорость воздуха	макс. 25 м/с
радиус изгиба	0.54 х + 25мм
диапазон диаметров	82 - 508 мм
стандартная длина	10 метров



Isodec 250

диапазон температур	-30 °С до 140 °С
рабочее давление	макс. +2500 Ра
макс. скорость воздуха	макс. 25 м/с
радиус изгиба	0.54 x + 25мм
диапазон диаметров	65 - 635 мм
стандартная длина	10 метров



Isodec 250/Combi 2100

диапазон температур	-30 °С до 250/140 °С внутр./внешн.
рабочее давление	макс. +3000 Ра
макс. скорость воздуха	макс. 30 м/с
радиус изгиба	0.58 x + 25мм
диапазон диаметров	82 - 508 мм
стандартная длина	6 метров



Isodec CE

диапазон температур	-30 °С до 250/140 °С внутр./внешн.
рабочее давление	макс. +3000 Ра
макс. скорость воздуха	макс. 30 м/с
радиус изгиба	0.54 x + 25мм
диапазон диаметров	82 - 508 мм
стандартная длина	10 метров



Isosleeve 25

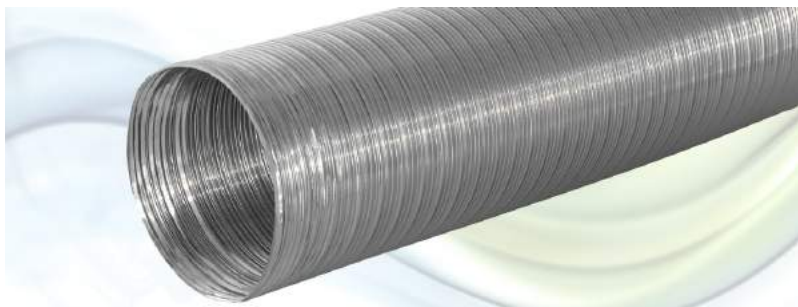
диапазон температур	-30 °С до 140 °С
рабочее давление	макс. +3000 Ра
макс. скорость воздуха	-
радиус изгиба	-
диапазон диаметров	82 - 508 мм
стандартная длина	10 метров



PVC Grey Iso G1PV

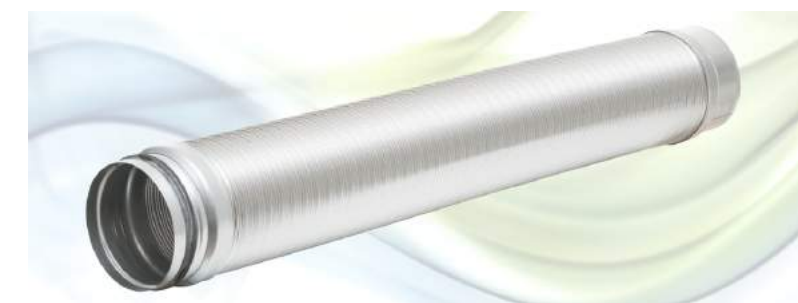
диапазон температур	-30 °С до 70 °С
рабочее давление	макс. +2500 Ра
макс. скорость воздуха	макс. 25 м/с
радиус изгиба	0.56 x +25мм
диапазон диаметров	82 - 203 мм
стандартная длина	6 метров

Полугибкие воздуховоды DEC



Compacdec

диапазон температур	-30 °С до 70 °С
пиковая нагрузка	400 °С
рабочее давление	макс. +3000 Pa
макс. скорость воздуха	макс. 30 м/с
радиус изгиба	мин. 1 x
диапазон диаметров	50 - 500 мм
стандартная длина	5 метров



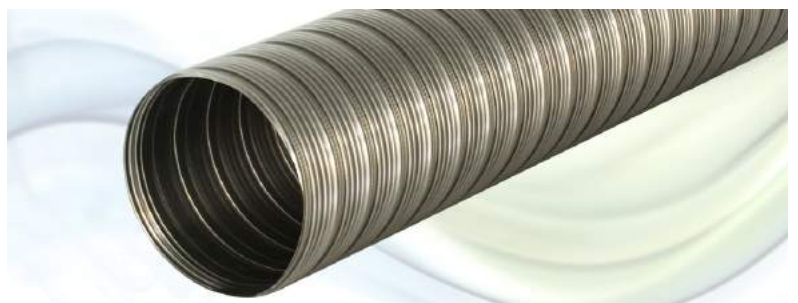
Connectdec тип Compacdec

диапазон температур	-30 °С до 250 °С
пиковая нагрузка	400 °С
рабочее давление	макс. +3000 Pa
макс. скорость воздуха	макс. 30 м/с
радиус изгиба	мин. 2 x
диапазон диаметров	80 - 315 мм
стандартная длина	0,5, 1, 1,5 метров



Connectdec тип Combidec GLX

диапазон температур	-30 °С до 250 °С
пиковая нагрузка	400 °С
рабочее давление	макс. +3000 Pa
макс. скорость воздуха	макс. 30 м/с
радиус изгиба	мин. 2 x
диапазон диаметров	80 - 315 мм
стандартная длина	0,5, 1, 1,5 метров



Decflex

диапазон температур	-30 °С до 450 °С
рабочее давление	макс. +3000 Pa
макс. скорость воздуха	макс. 30 м/с
радиус изгиба	мин. 3 x
диапазон диаметров	80 - 225 мм
стандартная длина	30, 50 метров



Semidec

диапазон температур	-30 °С до 250 °С
пиковая нагрузка	400 °С
рабочее давление	макс. +3000 Pa
макс. скорость воздуха	макс. 30 м/с
радиус изгиба	мин. 1 x
диапазон диаметров	80 - 500 мм
стандартная длина	3 метров



Semidec Galva

диапазон температур	-30 °С до 375 °С
рабочее давление	макс. +3000 Pa
макс. скорость воздуха	макс. 30 м/с
радиус изгиба	мин. 1 х
диапазон диаметров	80 - 500 мм
стандартная длина	3 метров



Semidec Galva Rectangular

диапазон температур	-30 °С до 375 °С
рабочее давление	макс. +3000 Pa
макс. скорость воздуха	макс. 30 м/с
радиус изгиба	мин. 1 х
диапазон диаметров	см. таблицу
стандартная длина	1 метр



Stretchdec

диапазон температур	-30 °С до 250 °С
пиковая нагрузка	400 °С
рабочее давление	макс. +3000 Pa
макс. скорость воздуха	макс. 30 м/с
радиус изгиба	мин. 1 х
диапазон диаметров	80 - 315 мм
стандартная длина	3 метров

Соединительные воздуховоды DEC



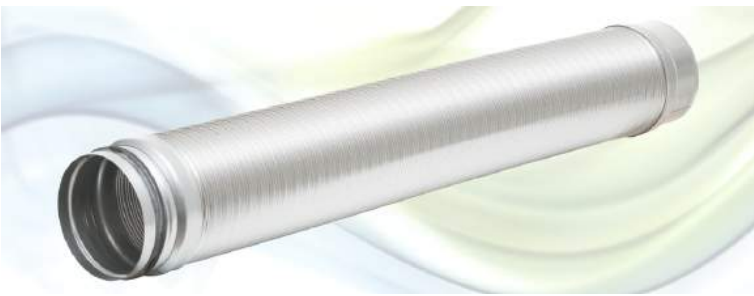
Connectdec тип Akudec

диапазон температур	-30 °С до 250/140 °С внутр./внешн.
рабочее давление	макс. +3000 Pa
макс. скорость воздуха	макс. 30 м/с
радиус изгиба	2 х
диапазон диаметров	80 - 315 мм
стандартная длина	0,5, 1 метр



Connectdec тип Combidec GLX

диапазон температур	-30 °С до 140 °С
рабочее давление	макс. +2000 Pa
макс. скорость воздуха	макс. 10 м/с
радиус изгиба	1 х + 25 мм
диапазон диаметров	80 - 315 мм
стандартная длина	0,5, 1 метр



Connectdec тип Compacdec

диапазон температур	-30 °С до 250 °С
пиковая нагрузка	400 °С
рабочее давление	макс. +3000 Pa
макс. скорость воздуха	макс. 30 м/с
радиус изгиба	мин. 2 х
диапазон диаметров	80 - 315 мм
стандартная длина	0,5, 1, 1,5 метров



Connectdec тип Sonodec 25 TRD

диапазон температур	-30 °С до 140 °С
рабочее давление	макс. +2000 Pa
макс. скорость воздуха	макс. 10 м/с
радиус изгиба	мин. 1 х 25мм
диапазон диаметров	80 - 315 мм
стандартная длина	0,5, 1 метр



Connectdec тип Non-woven

диапазон температур	-30 °С до 140 °С
рабочее давление	макс. +2000 Pa
макс. скорость воздуха	макс. 10 м/с
радиус изгиба	мин. 1 х 25мм
диапазон диаметров	80 - 315 мм
стандартная длина	0,5, 1 метр

Звукоизолированные воздуховоды DEC



Connectdec тип Sonodec 25 TRD

диапазон температур	-30 °С до 140 °С
рабочее давление	макс. +2000 Pa
макс. скорость воздуха	макс. 10 м/с
радиус изгиба	1 х + 25мм
диапазон диаметров	82 - ' % мм
стандартная длина	\$") ž%метр



Connectdec тип Akudec

диапазон температур	-30 °С до 250/140 °С внутр./внешн.
рабочее давление	макс. +3000 Pa
макс. скорость воздуха	макс. 30 м/с
радиус изгиба	& x
диапазон диаметров	82 - ' % мм
стандартная длина	\$") ž%метр



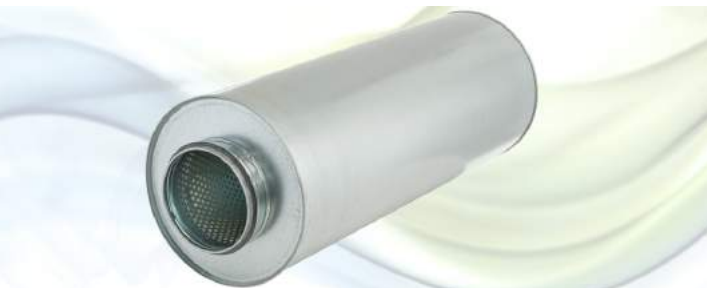
Connectdec тип CombiDec GLX

диапазон температур	-30 °C до 140 °C
рабочее давление	макс. +2000 Pa
макс. скорость воздуха	макс. 10 м/с
радиус изгиба	1 x + 25мм
диапазон диаметров	82 - ' % мм
стандартная длина	\$") ž%метр



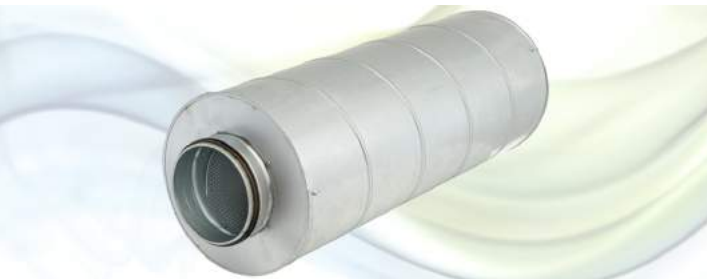
Connectdec тип Non-woven

диапазон температур	-30 °C до 140 °C
рабочее давление	макс. +2000 Pa
макс. скорость воздуха	макс. 10 м/с
радиус изгиба	1 x + 25мм
диапазон диаметров	82 - ' % мм
стандартная длина	\$") ž%метр



GGLX 50

диапазон температур	-30 °C до 250 °C
рабочее давление	макс. +3000 Pa
макс. скорость воздуха	макс. 10 м/с
радиус изгиба	
диапазон диаметров	80 - 400 мм
стандартная длина	0,6, 0,9 метров



GGLX 50S

диапазон температур	-30 °C до 250 °C
рабочее давление	макс. +3000 Pa
макс. скорость воздуха	макс. 10 м/с
радиус изгиба	
диапазон диаметров	80 - 400 мм
стандартная длина	0,6, 0,9 метров



GGLX R

диапазон температур	-30 °C до 100 °C
рабочее давление	-1500 до +3000 Pa
макс. скорость воздуха	макс. 20 м/с
радиус изгиба	
диапазон диаметров	80 - 400 мм
стандартная длина	0,6, 0,9 метров



Sonodec 25 GLX

диапазон температур	-30 °C до 140 °C
рабочее давление	макс. +2000 Pa
макс. скорость воздуха	макс. 25 м/с
радиус изгиба	0,54 x
диапазон диаметров	82 - 508 мм
стандартная длина	0,5, 1,0, 1,5, 2,0 м



Sonodec 25 GLX Combi

диапазон температур	-30 °С до 140 °С
рабочее давление	макс. +2500 Pa
макс. скорость воздуха	макс. 25 м/с
радиус изгиба	0.54 x
диапазон диаметров	82 - 508 мм
стандартная длина	0.5, 1.0, 1.5, 2.0 м



Sonodec 25 TRD

диапазон температур	-30 °С до 140 °С
рабочее давление	макс. +2500 Pa
макс. скорость воздуха	макс. 25 м/с
радиус изгиба	0.54 x
диапазон диаметров	82 - 508 мм
стандартная длина	0.5, 1.0, 1.5, 2.0 м



Sonodec 25 TRD Non-woven

диапазон температур	-30 °С до 140 °С
рабочее давление	макс. +2500 Pa
макс. скорость воздуха	макс. 25 м/с
радиус изгиба	0.54 x
диапазон диаметров	82 - 508 мм
стандартная длина	0.5, 1.0 м



TSD 25

диапазон температур	-30 °С до 250 °С
рабочее давление	макс. +3000 Pa
макс. скорость воздуха	макс. 10 м/с
радиус изгиба	2 x
диапазон диаметров	80 - 400 мм
стандартная длина	0.5, 1.0 м



TSD 50

диапазон температур	-30 °С до 250 °С
рабочее давление	макс. +3000 Pa
макс. скорость воздуха	макс. 10 м/с
радиус изгиба	2 x
диапазон диаметров	80 - 400 мм
стандартная длина	0.5, 1.0 м

Пластиковые воздушные клапаны DEC

Приточный и вытяжной клапан DAB



ХАРАКТЕРИСТИКИ

материал	полипропилен
диапазон температур	0 °C to 100 °C
диапазон диаметров	100-125 мм
цвет	белый

Приточный и вытяжной клапан DAV



ХАРАКТЕРИСТИКИ

материал	полипропилен
диапазон температур	0 °C to 100 °C
диапазон диаметров	100-200 мм
цвет	белый

Приточный и вытяжной клапан DDAV



ХАРАКТЕРИСТИКИ

материал	полипропилен
материал кольца	полипропилен
материал стоп. кольца	полипропилен
диапазон температур	0 °C to 100 °C
диапазон диаметров	100-200 мм
цвет	белый

Приточный и вытяжной клапан DDAVBR



ХАРАКТЕРИСТИКИ

материал	полипропилен
материал кольца	полипропилен
материал стоп. кольца	полипропилен
диапазон температур	0 °C to 100 °C
диапазон диаметров	100-200 мм
цвет	белый

Приточный и вытяжной клапан DVKR



ХАРАКТЕРИСТИКИ

материал	полипропилен
диапазон температур	0 °C to 100 °C
диапазон диаметров	125-200 мм
цвет	белый

Вытяжной клапан DVLF



ХАРАКТЕРИСТИКИ

материал	полипропилен
диапазон температур	0 °C to 100 °C
диапазон диаметров	80-200 мм
цвет	белый

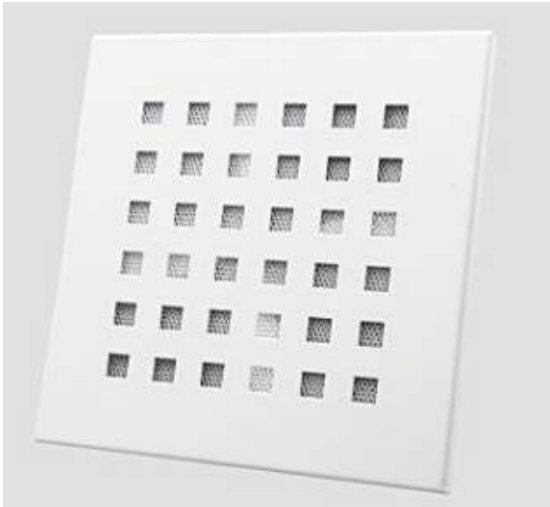
Приточный клапан DVLI



ХАРАКТЕРИСТИКИ

материал	меламин
диапазон температур	0 °С to 100 °С
диапазон диаметров	80-200 мм
цвет	белый

Металлические приточные клапаны DEC



Приточный клапан DQD-P

ХАРАКТЕРИСТИКИ

материал	сталь
защита от коррозии	порошковое покрытие
диапазон диаметров	125 мм
цвет	белый



Приточный клапан DTI

ХАРАКТЕРИСТИКИ

материал	сталь
защита от коррозии	порошковое покрытие
диапазон диаметров	100-200 мм
цвет	белый

Приточный клапан DTS



ХАРАКТЕРИСТИКИ

материал	сталь
защита от коррозии	порошковое покрытие
диапазон диаметров	100-160 мм
цвет	белый

Приточный клапан DTVB



ХАРАКТЕРИСТИКИ

материал	гальваническая сталь
защита от коррозии	порошковое покрытие
диапазон диаметров	100-160 мм
цвет	белый

Приточный клапан DTVK



ХАРАКТЕРИСТИКИ

материал	гальваническая сталь
защита от коррозии	порошковое покрытие
диапазон диаметров	100 мм
материал кольца	гальваническая сталь
цвет	белый

Приточный клапан DVIR



ХАРАКТЕРИСТИКИ

материал	сталь
прокладка	синтетический поролон
диапазон диаметров	100-125 мм
цвет	сталь

Приточный клапан DVS-P



ХАРАКТЕРИСТИКИ

материал	гальваническая сталь
защита от коррозии	порошковое покрытие
диапазон диаметров	80-200 мм
цвет	белый

Приточный клапан DVS-PY



ХАРАКТЕРИСТИКИ

материал	сталь
прокладка	синтетический поролон
диапазон диаметров	80-200 мм
цвет	сталь

Приточный клапан DVSC-P



ХАРАКТЕРИСТИКИ

материал	гальваническая сталь
защита от коррозии	порошковое покрытие
диапазон диаметров	80-200 мм
цвет	белый

Приточный клапан DVSQ-P



ХАРАКТЕРИСТИКИ

материал	сталь
защита от коррозии	порошковое покрытие
диапазон диаметров	100-125 мм
цвет	белый

Приточный клапан DVSR



ХАРАКТЕРИСТИКИ

материал	сталь
защита от коррозии	порошковое покрытие
прокладка	синтетический поролон
диапазон диаметров	80-200 мм
цвет	белый

Приточный клапан DTQA



ХАРАКТЕРИСТИКИ

материал	гальваническая сталь
защита от коррозии	порошковое покрытие
диапазон диаметров	100-125 мм
цвет	белый

Металлические вытяжные клапаны DEC



Вытяжной клапан DGEV

ХАРАКТЕРИСТИКИ

материал	полипропилен
защита от коррозии	порошковое покрытие
прокладка	синтетический поролон
диапазон диаметров	100-125 мм
цвет	белый



Вытяжной клапан DSO

ХАРАКТЕРИСТИКИ

материал	сталь
защита от коррозии	порошковое покрытие
диапазон диаметров	100-200 мм
цвет	белый

Вытяжной клапан DVSC



ХАРАКТЕРИСТИКИ

материал	сталь
защита от коррозии	порошковое покрытие
диапазон диаметров	80-200 мм
цвет	белый

Вытяжной клапан DVSER



ХАРАКТЕРИСТИКИ

материал	полипропилен
защита от коррозии	порошковое покрытие
прокладка	синтетический поролон
диапазон диаметров	80-200 мм
цвет	белый

Вытяжной клапан DVSQ



ХАРАКТЕРИСТИКИ

материал	сталь
защита от коррозии	порошковое покрытие
диапазон диаметров	100-125 мм
цвет	белый

Вытяжной клапан DVSY



ХАРАКТЕРИСТИКИ

материал	сталь
прокладка	синтетический поролон
диапазон диаметров	80-200 мм
цвет	сталь

Вытяжной клапан KSO-F



ХАРАКТЕРИСТИКИ

материал	сталь
защита от коррозии	порошковое покрытие
материал кольца	сталь
диапазон диаметров	100-200 мм
цвет	белый

Вытяжной клапан DVIER



ХАРАКТЕРИСТИКИ

материал	сталь
прокладка	синтетический поролон
диапазон диаметров	100-125 мм
цвет	сталь

Металлические вытяжные и приточные клапаны DEC



Приточный и вытяжной клапан DLD-P

ХАРАКТЕРИСТИКИ

материал	сталь
защита от коррозии	порошковое покрытие
диапазон диаметров	100-200 мм
фильтр	алюминий
цвет	белый



Приточный и вытяжной клапан DRKT

ХАРАКТЕРИСТИКИ

материал	сталь
защита от коррозии	порошковое покрытие
прокладка	синтетический поролон
диапазон диаметров	100-160 мм
цвет	белый



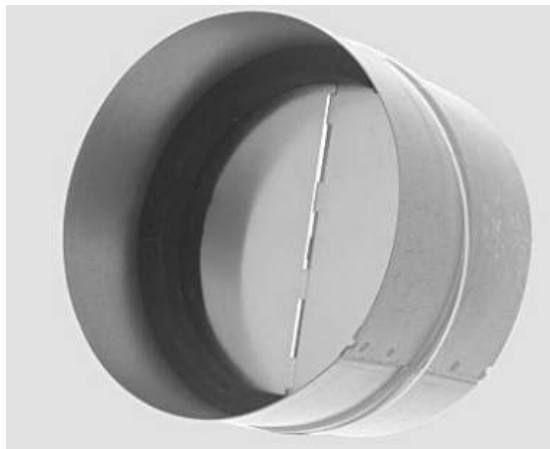
Приточный и вытяжной клапан DVI

ХАРАКТЕРИСТИКИ

материал	сталь
диапазон диаметров	100-200 мм
цвет	белый

Обратные и дроссель клапаны DEC

Обратный клапан BDS



ХАРАКТЕРИСТИКИ

материал	гальваническая сталь
материал лопастей	алюминий
материала вала и пружины	сталь
прокладка	поролон
диапазон температур	-10 °C to 60 °C
диапазон диаметров	100-500 мм

Обратный клапан BDSI



ХАРАКТЕРИСТИКИ

материал	гальваническая сталь
материал лопастей	алюминий
материала вала и пружины	сталь
прокладка	поролон
диапазон температур	-10 °C to 60 °C
диапазон диаметров	100-500 мм

Дроссель клапан DMR Modulo



ХАРАКТЕРИСТИКИ

материал	пластик
материал мембраны	эластомер
диапазон температур	-10 °C to 60 °C
диапазон диаметров	80-250 мм

Дроссель клапан DRIS



ХАРАКТЕРИСТИКИ

материал	гальваническая сталь
материал прокладки	резина
диапазон температур	-10 °C to 80 °C
диапазон диаметров	80-800 мм

Наружные решетки DEC



Внешняя решетка D5

ХАРАКТЕРИСТИКИ

материал	сталь
диапазон диаметров	100-150 мм
цвет	сталь



Внешняя решетка D5G

ХАРАКТЕРИСТИКИ

материал	сталь
диапазон диаметров	100-150 мм
цвет	сталь

Внешняя решетка D579



ХАРАКТЕРИСТИКИ

материал	сталь
диапазон диаметров	100-160 мм
цвет	сталь

Внешняя решетка D579L



ХАРАКТЕРИСТИКИ

материал	сталь
диапазон диаметров	100-160 мм
цвет	сталь

Защитная решетка DBR

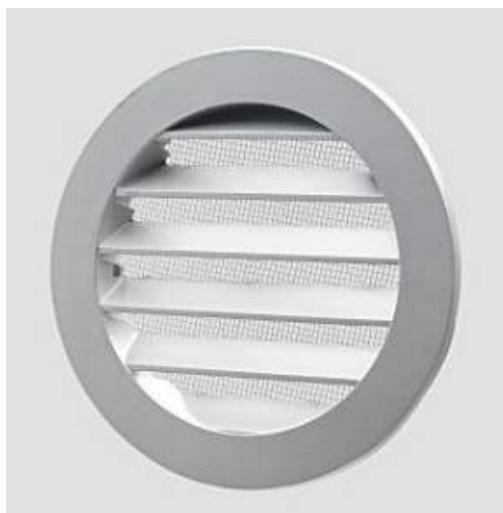
ХАРАКТЕРИСТИКИ

материал	хромированная сталь
диапазон диаметров	100-400 мм
цвет	сталь

Решетка DSAV с сеткой от насекомых

ХАРАКТЕРИСТИКИ

материал	алюминий
материал сетки от насекомых	гальваническая сталь
диапазон диаметров	70-315 мм
цвет	черный, серый



Решетка DWRA с сеткой от насекомых



ХАРАКТЕРИСТИКИ

материал	алюминий
материал сетки от насекомых	гальваническая сталь
диапазон диаметров	80-315 мм
цвет	алюминий

Компоненты для монтажа DEC

Поддерживающий зажим BLK



ХАРАКТЕРИСТИКИ

материал	гальваническая сталь	
диапазон диаметров	М6, М8, М10 и М12	
нагрузка	допустимый	рекомендуемый
BLK006	620 кг	90 кг
BLK08	680 кг	110 кг
BLK010	680 кг	110 кг
BLK012	1725 кг	340 кг



Соединение DEC

ХАРАКТЕРИСТИКИ

материал ленты	гальваническая сталь
толщина	400 микрон
толщина +/-	+/- 50 микрон
вес оцинковки	275 гр/м ²

ВИНИЛ

ПОЛИУРЕТАН

СИЛИКОН

НЕОПРЕН

вес	600 гр/м ²	450 гр/м ²	550 гр/м ²	570 гр/м ²
диапазон температур	-30 °С до 70 °С	-50 °С до 200 °С	-40 °С до 280 °С	-30 °С до 100 °С
максим. температура	-	400 °С	-	-
горючесть	огнестойкий	-	-	-
цвет	темно-серый	серебряный	серебряный	черный

Люк IPD для доступа/осмотра



ХАРАКТЕРИСТИКИ

материал рамы	сталь
материал крышки	сталь
материал прокладки	ПВХ
изоляция крышки	25 мм
рабочее давление	2000 Pa
диапазон температуры	-10 °C до 80 °C
размеры	650 x 500 мм
	500 x 380 мм
	375 x 240 мм
	240 x 150 мм

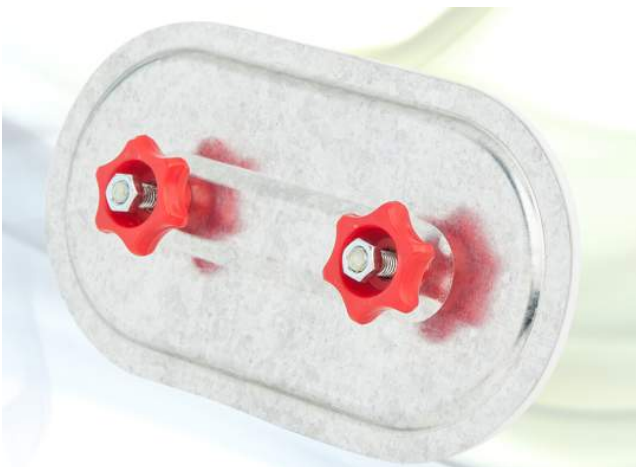
Люк IPDC для доступа/осмотра



ХАРАКТЕРИСТИКИ

материал рамы	сталь
материал прокладки	ПВХ
рабочее давление	5000 Pa
диапазон температуры	70 °C

Люк IPDF для доступа/осмотра



ХАРАКТЕРИСТИКИ

материал рамы	сталь
материал прокладки	ПВХ
рабочее давление	5000 Pa
диапазон температуры	70 °C

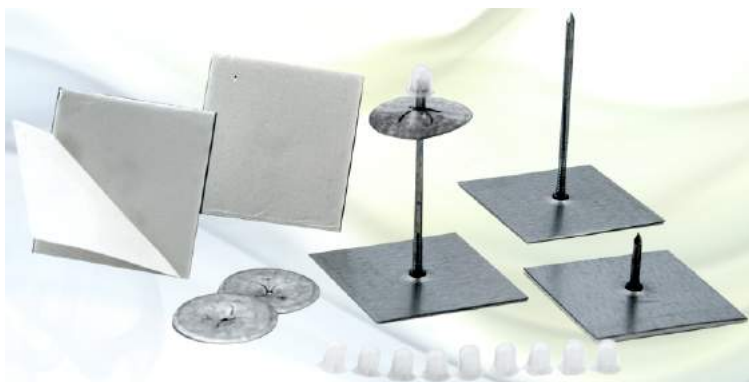
Лента для воздуховодов Multiband



ХАРАКТЕРИСТИКИ

материал	сталь
материал зажима	гальваническая сталь
длина	30 метров
ширина	9 мм
толщина	0.6 мм

Самоклеющиеся штифты PINSA



ХАРАКТЕРИСТИКИ

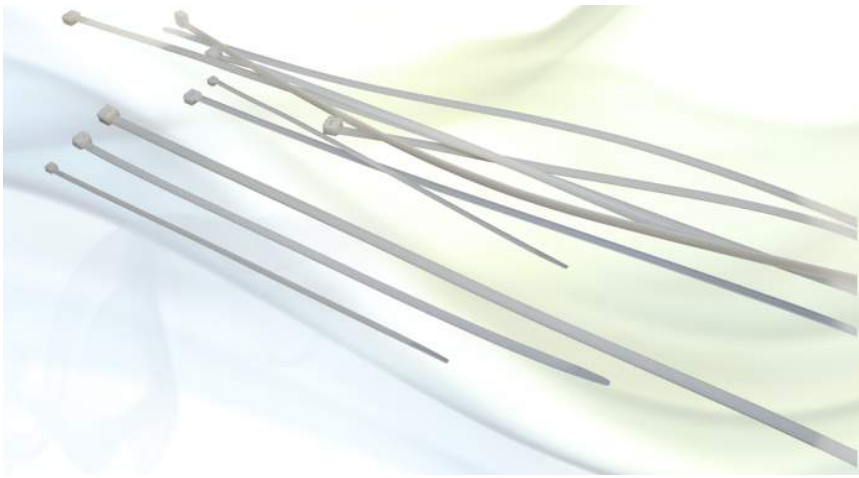
диапазон температуры	-40 °С до 80 °С
максим. температура	100 °С
материал деталей	гальваническая сталь
длина штифта	19 - 140 мм
размер подставки	50 x 50 мм
слой клея	резина

Сварочный пистолет PW-33



ХАРАКТЕРИСТИКИ

подключение к сети	220 V - 1 Ph - 50/60 Hz
предохранитель	16А
длина кабеля	3,70 метра
вес	4 кг



Нейлоновые зажимы QCL



Металлические зажимы QIP

Диапазон диаметров - 50 - 660 мм



Скобы для подвешивания воздуховодов SB(R)

Диапазон диаметров - 50 - 1000 мм

Соединяющее кольцо DMK

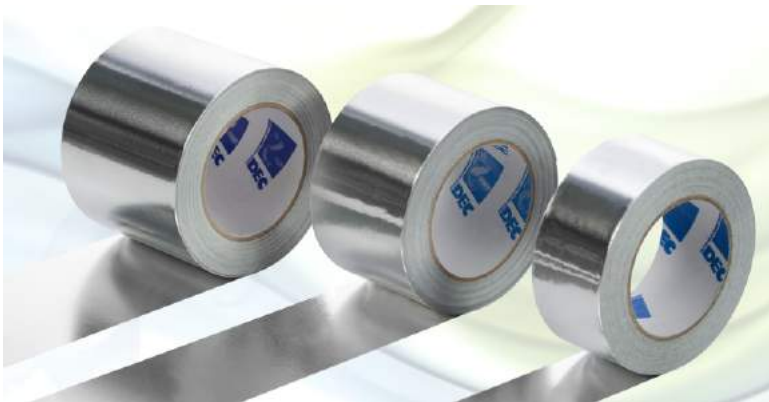


ХАРАКТЕРИСТИКИ

материал	сталь
материал пены	полиуретан
толщина слоя пены	6 мм
диапазон температуры	60 °С

Скотч для проклеивания воздуховодов DEC

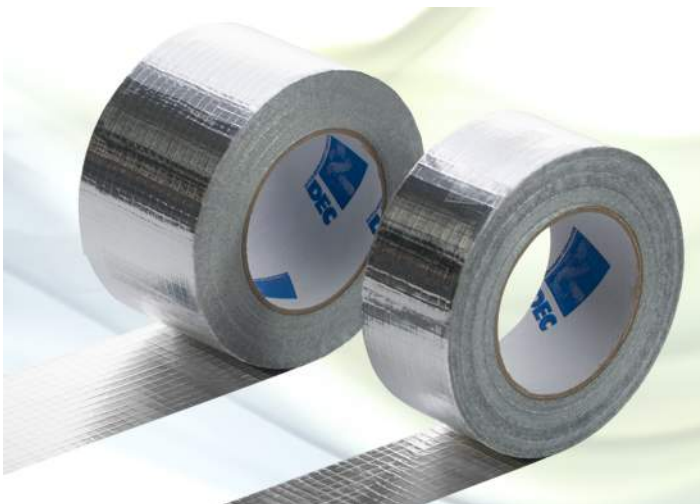
Монтажный скотч Alutare



ХАРАКТЕРИСТИКИ

длина	45 метров
ширина	50, 75, 100 мм
толщина	30 микрон
рабочая температура	-10 °С - 90 °С
максимальное давление	+1000 Pa

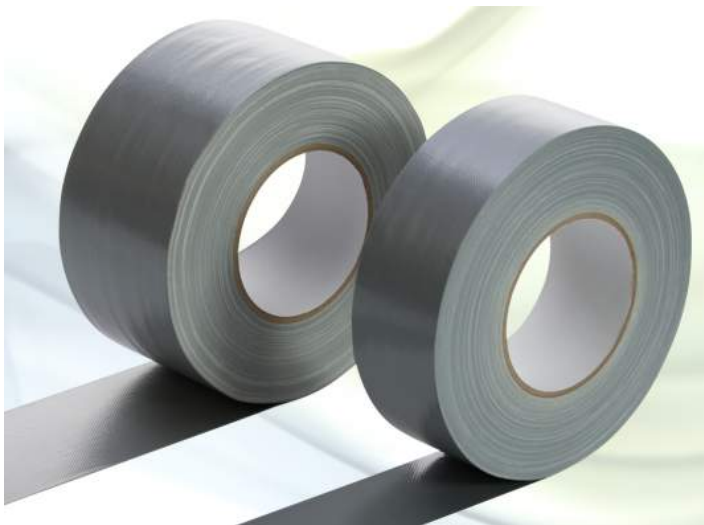
Усиленный монтажный скотч Alutare



ХАРАКТЕРИСТИКИ

длина	45 метров
ширина	75, 100 мм
толщина	30 микрон
рабочая температура	-10 °С - 90 °С
максимальное давление	+1000 Pa

Монтажный скотч Duct



ХАРАКТЕРИСТИКИ

длина	50 метров
ширина	50, 75 мм
толщина	310 микрон
рабочая температура	-20 °С - 75 °С
максимальное давление	+1500 Ра

Монтажный скотч GT



ХАРАКТЕРИСТИКИ

длина	10 и 20 метров
ширина	9 - 50 мм
толщина	3 - 6 мм
рабочая температура	-30 °С - 80 °С

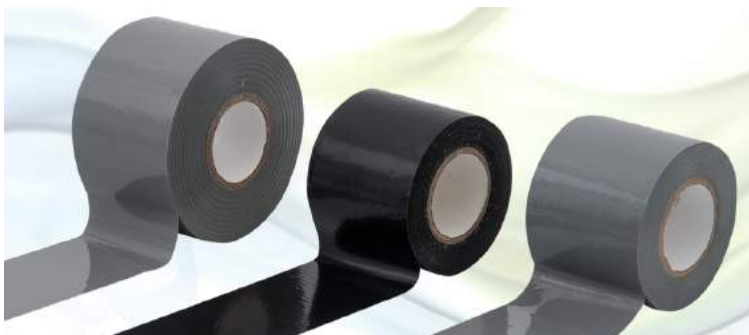
Монтажный скотч холодной усадки PSB



ХАРАКТЕРИСТИКИ

длина	15 метров
ширина	50, 75, 100 мм
рабочая температура	-20 °С - 60 °С
максимальное давление	+4000 Ра

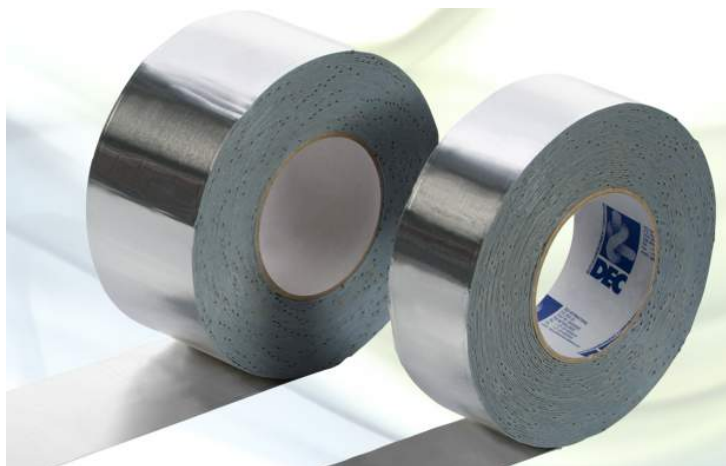
Монтажный скотч PVC



ХАРАКТЕРИСТИКИ

длина	10, 20, 33 метра
ширина	50 мм
толщина	190 микрон
рабочая температура	-18 °С - 90 °С
максимальное давление	+1000 Pa

Монтажный скотч холодной усадки ASB



ХАРАКТЕРИСТИКИ

длина	15 метров
ширина	50, 75, 100 мм
предел прочности	50 N/мм ²
рабочая температура	-20 °С - 70 °С
максимальное давление	+2000 Pa

Герметик WDS 606



ХАРАКТЕРИСТИКИ

объем	тюбик 310 мл / банка 5 кг
цвет	серый
рабочая температура	-30 °С - 80 °С
максимальное давление	+2500 Pa

Герметик SDS 400



ХАРАКТЕРИСТИКИ

объем	тюбик 310 мл / банка 5 кг
цвет	серый
рабочая температура	-25 °С - 70 °С
максимальное давление	+2500 Ра

Аксессуары для воздуховодов DEC

Дым Smokedec для проверки движения воздуха



Бутылка с дымом SMOKEDEC это эффективное и простое средство, делающее любое движение воздуха в системах вентиляции и дымоходах видимым. Продолжительность действия от 45 - 300 секунд в зависимости от модели.



Стальной бокс с фильтром DFV

ХАРАКТЕРИСТИКИ

материал	гальваническая сталь
материал фильтра	синтетическое волокно
класс фильтрации	G4
разделение частиц	70%
диапазон температур	до 100 °С

Стальной бокс с фильтром DFBP



ХАРАКТЕРИСТИКИ

материал	гальваническая сталь
материал фильтра	синтетическое волокно
класс фильтрации	G4
разделение частиц	70%
диапазон температур	до 100 °С

Воздухозаборник DTL



ХАРАКТЕРИСТИКИ DTL98P

материал	полипропилен
производительность	8.8 л/с
толщина стены	350 мм
фильтр	да

ХАРАКТЕРИСТИКИ DTL98E

материал	полипропилен
производительность	9.8 л/с
толщина стены	250 мм
фильтр	нет

Сектор управления к дроссель-клапану DAM



ХАРАКТЕРИСТИКИ DAM 010, 030, 040, 050

материал	гальваническая сталь
диапазон температур	-30 °С to 375 °С

ХАРАКТЕРИСТИКИ DAM 020

материал	нейлон 6.6
диапазон температур	-30 °С to 70 °С

По вопросам продаж и поддержки обращайтесь:

Архангельск (8182)63-90-72

Брянск (4832)59-03-52

Вологда (8172)26-41-59

Иваново (4932)77-34-06

Калининград (4012)72-03-81

Киров (8332)68-02-04

Курск (4712)77-13-04

Москва (495)268-04-70

Нижний Новгород (831)429-08-12

Орел (4862)44-53-42

Пермь (342)205-81-47

Самара (846)206-03-16

Смоленск (4812)29-41-54

Тверь (4822)63-31-35

Тюмень (3452)66-21-18

Челябинск (351)202-03-61

Астана +7(7172)727-132

Владивосток (423)249-28-31

Воронеж (473)204-51-73

Ижевск (3412)26-03-58

Калуга (4842)92-23-67

Краснодар (861)203-40-90

Липецк (4742)52-20-81

Мурманск (8152)59-64-93

Новокузнецк (3843)20-46-81

Оренбург (3532)37-68-04

Ростов-на-Дону (863)308-18-15

Санкт-Петербург (812)309-46-40

Сочи (862)225-72-31

Томск (3822)98-41-53

Ульяновск (8422)24-23-59

Череповец (8202)49-02-64

Белгород (4722)40-23-64

Волгоград (844)278-03-48

Екатеринбург (343)384-55-89

Казань (843)206-01-48

Кемерово (3842)65-04-62

Красноярск (391)204-63-61

Магнитогорск (3519)55-03-13

Набережные Челны (8552)20-53-41

Новосибирск (383)227-86-73

Пенза (8412)22-31-16

Рязань (4912)46-61-64

Саратов (845)249-38-78

Ставрополь (8652)20-65-13

Тула (4872)74-02-29

Уфа (347)229-48-12

Ярославль (4852)69-52-93

Эл. почта: dce@nt-rt.ru | | Сайт: <http://dec.nt-rt.ru/>