

# Технические характеристики на КОМПОНЕНТЫ для монтажа DEC

**По вопросам продаж и поддержки обращайтесь:**

Архангельск (8182)63-90-72  
Брянск (4832)59-03-52  
Вологда (8172)26-41-59  
Иваново (4932)77-34-06  
Калининград (4012)72-03-81  
Киров (8332)68-02-04  
Курск (4712)77-13-04  
Москва (495)268-04-70  
Нижний Новгород (831)429-08-12  
Орел (4862)44-53-42  
Пермь (342)205-81-47  
Самара (846)206-03-16  
Смоленск (4812)29-41-54  
Тверь (4822)63-31-35  
Тюмень (3452)66-21-18  
Челябинск (351)202-03-61

Астана +7(7172)727-132  
Владивосток (423)249-28-31  
Воронеж (473)204-51-73  
Ижевск (3412)26-03-58  
Калуга (4842)92-23-67  
Краснодар (861)203-40-90  
Липецк (4742)52-20-81  
Мурманск (8152)59-64-93  
Новокузнецк (3843)20-46-81  
Оренбург (3532)37-68-04  
Ростов-на-Дону (863)308-18-15  
Санкт-Петербург (812)309-46-40  
Сочи (862)225-72-31  
Томск (3822)98-41-53  
Ульяновск (8422)24-23-59  
Череповец (8202)49-02-64

Белгород (4722)40-23-64  
Волгоград (844)278-03-48  
Екатеринбург (343)384-55-89  
Казань (843)206-01-48  
Кемерово (3842)65-04-62  
Красноярск (391)204-63-61  
Магнитогорск (3519)55-03-13  
Набережные Челны (8552)20-53-41  
Новосибирск (383)227-86-73  
Пенза (8412)22-31-16  
Рязань (4912)46-61-64  
Саратов (845)249-38-78  
Ставрополь (8652)20-65-13  
Тула (4872)74-02-29  
Уфа (347)229-48-12  
Ярославль (4852)69-52-93

**Эл. почта: [dce@nt-rt.ru](mailto:dce@nt-rt.ru) | | Сайт: <http://dec.nt-rt.ru/>**

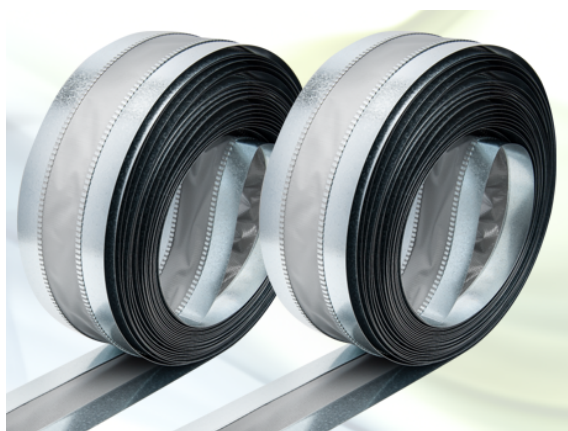
## Поддерживающий зажим ВЛК



### ХАРАКТЕРИСТИКИ

материал	гальваническая сталь	
диапазон диаметров	М6, М8, М10 и М12	
нагрузка	допустимый	рекомендуемый
ВЛК006	620 кг	90 кг
ВЛК08	680 кг	110 кг
ВЛК010	680 кг	110 кг
ВЛК012	1725 кг	340 кг

## Соединение DEC



### ХАРАКТЕРИСТИКИ

материал ленты	гальваническая сталь
толщина	400 микрон
толщина +/-	+/- 50 микрон
вес оцинковки	275 гр/м <sup>2</sup>

### ВИНИЛ

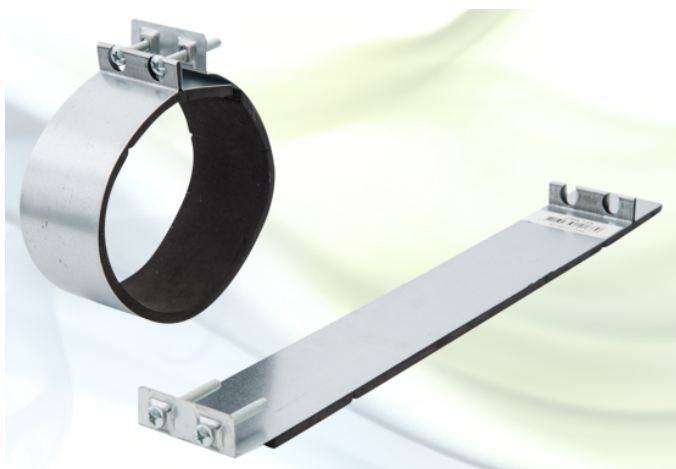
### ПОЛИУРЕТАН

### СИЛИКОН

### НЕОПРЕН

вес	600 гр/м <sup>2</sup>	450 гр/м <sup>2</sup>	550 гр/м <sup>2</sup>	570 гр/м <sup>2</sup>
диапазон температур	-30 °С до 70 °С	-50 °С до 200 °С	-40 °С до 280 °С	-30 °С до 100 °С
максим. температура	-	400 °С	-	-
горючесть	огнестойкий	-	-	-
цвет	темно-серый	серебряный	серебряный	черный

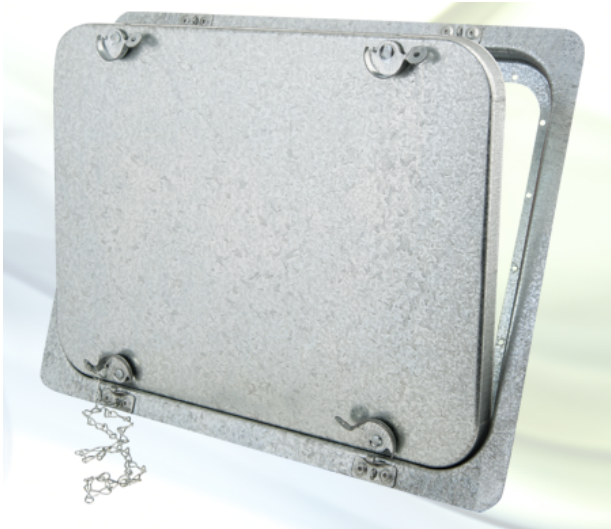
## Соединяющее кольцо DMK



### ХАРАКТЕРИСТИКИ

материал	сталь
материал пены	полиуретан
толщина слоя пены	6 мм
диапазон температуры	60 °С

## Люк IPD для доступа/осмотра



### ХАРАКТЕРИСТИКИ

материал рамы	сталь
материал крышки	сталь
материал прокладки	ПВХ
изоляция крышки	25 мм
рабочее давление	2000 Pa
диапазон температуры	-10 °C до 80 °C
размеры	650 x 500 мм
	500 x 380 мм
	375 x 240 мм
	240 x 150 мм

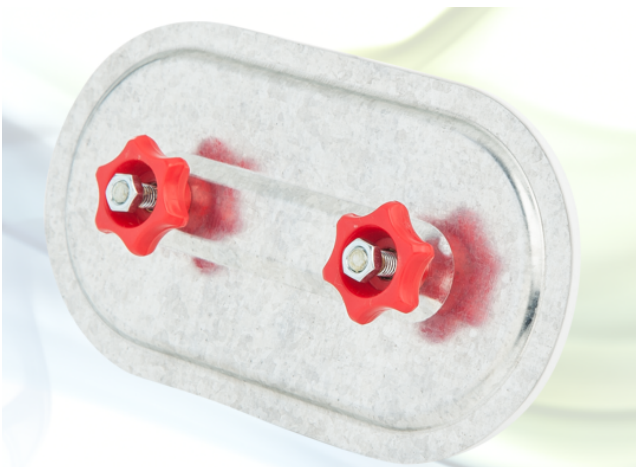
## Люк IPDC для доступа/осмотра



### ХАРАКТЕРИСТИКИ

материал рамы	сталь
материал прокладки	ПВХ
рабочее давление	5000 Pa
диапазон температуры	70 °C

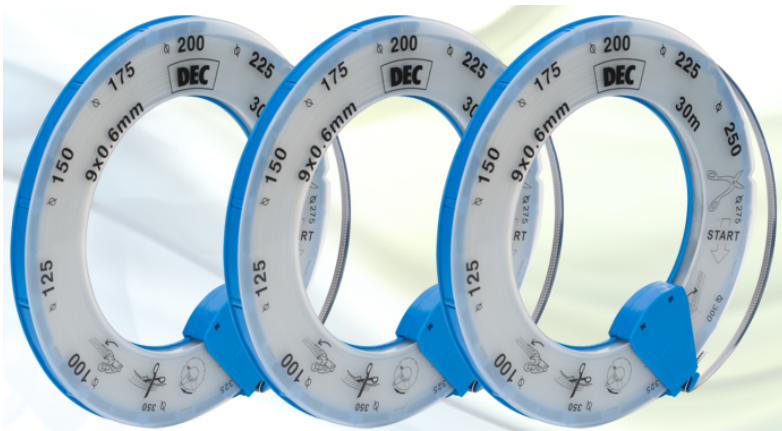
## Люк IPDF для доступа/осмотра



### ХАРАКТЕРИСТИКИ

материал рамы	сталь
материал прокладки	ПВХ
рабочее давление	5000 Pa
диапазон температуры	70 °C

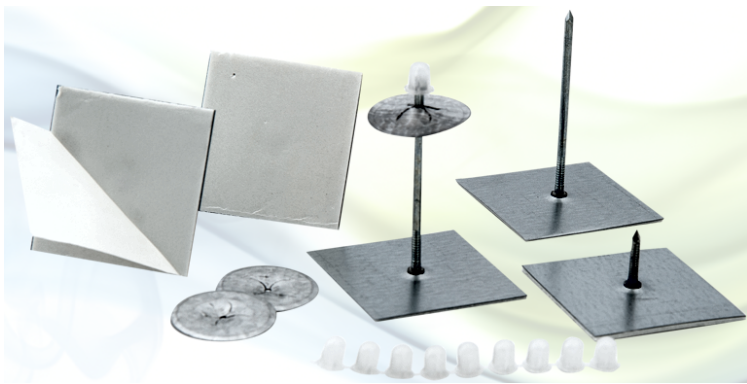
## Лента для воздуховодов Multiband



### ХАРАКТЕРИСТИКИ

материал	сталь
материал зажима	гальваническая сталь
длина	30 метров
ширина	9 мм
толщина	0.6 мм

## Самоклеющиеся штифты PINSA



### ХАРАКТЕРИСТИКИ

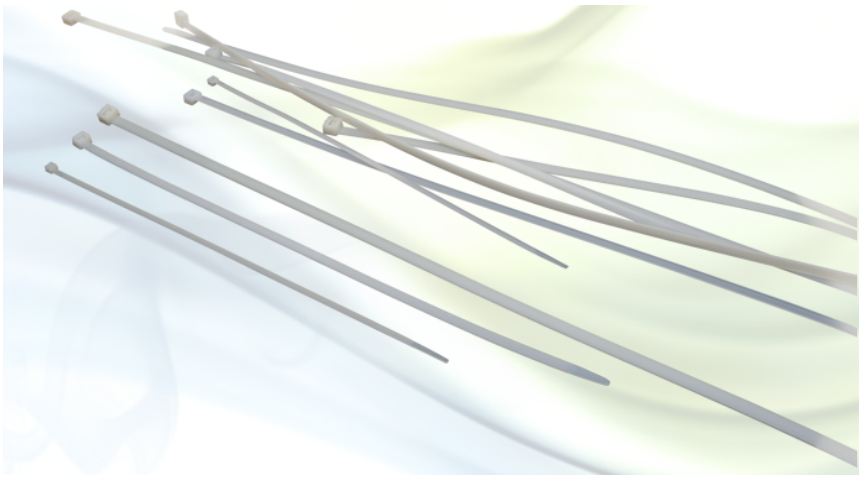
диапазон температуры	-40 °С до 80 °С
максим. температура	100 °С
материал деталей	гальваническая сталь
длина штифта	19 - 140 мм
размер подставки	50 x 50 мм
слой клея	резина

## Сварочный пистолет PW-33



### ХАРАКТЕРИСТИКИ

подключение к сети	220 V - 1 Ph - 50/60 Hz
предохранитель	16А
длина кабеля	3,70 метра
вес	4 кг



## **Нейлоновые зажимы QCL**



## **Металлические зажимы QIP**

Диапазон диаметров - 50 - 660 мм



## **Скобы для подвешивания воздуховодов SB(R)**

Диапазон диаметров - 50 - 1000 мм

**По вопросам продаж и поддержки обращайтесь:**

Архангельск (8182)63-90-72

Брянск (4832)59-03-52

Вологда (8172)26-41-59

Иваново (4932)77-34-06

Калининград (4012)72-03-81

Киров (8332)68-02-04

Курск (4712)77-13-04

Москва (495)268-04-70

Нижний Новгород (831)429-08-12

Орел (4862)44-53-42

Пермь (342)205-81-47

Самара (846)206-03-16

Смоленск (4812)29-41-54

Тверь (4822)63-31-35

Тюмень (3452)66-21-18

Челябинск (351)202-03-61

Астана +7(7172)727-132

Владивосток (423)249-28-31

Воронеж (473)204-51-73

Ижевск (3412)26-03-58

Калуга (4842)92-23-67

Краснодар (861)203-40-90

Липецк (4742)52-20-81

Мурманск (8152)59-64-93

Новокузнецк (3843)20-46-81

Оренбург (3532)37-68-04

Ростов-на-Дону (863)308-18-15

Санкт-Петербург (812)309-46-40

Сочи (862)225-72-31

Томск (3822)98-41-53

Ульяновск (8422)24-23-59

Череповец (8202)49-02-64

Белгород (4722)40-23-64

Волгоград (844)278-03-48

Екатеринбург (343)384-55-89

Казань (843)206-01-48

Кемерово (3842)65-04-62

Красноярск (391)204-63-61

Магнитогорск (3519)55-03-13

Набережные Челны (8552)20-53-41

Новосибирск (383)227-86-73

Пенза (8412)22-31-16

Рязань (4912)46-61-64

Саратов (845)249-38-78

Ставрополь (8652)20-65-13

Тула (4872)74-02-29

Уфа (347)229-48-12

Ярославль (4852)69-52-93

**Эл. почта: [dce@nt-rt.ru](mailto:dce@nt-rt.ru) | | Сайт: <http://dec.nt-rt.ru/>**